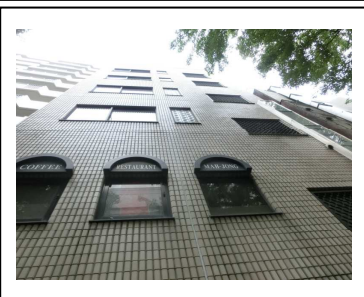
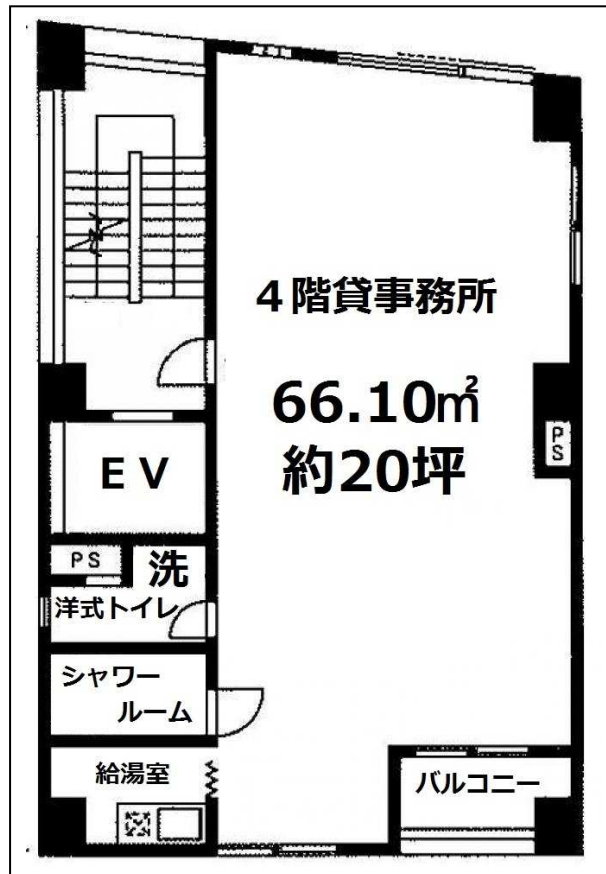


★ 県庁・市役所・久屋大通、すべて徒歩圏内 ★

〈名古屋市中区〉



市役所駅徒歩3分！

賃料 99,800円 / 共益費 10,000円 / 保証金 2ヶ月 / 礼金 2ヶ月

物件名称:ミュゼット丸の内 4階 (貸事務所) / 所在地:名古屋市中区丸の内3丁目5-2 /  
構造階数:鉄筋コンクリート造 地上6階建4階部分 / 面積:66.10 m<sup>2</sup> (約 20 坪) / 平成2年8月完成済 /  
用地地域:商業地域、防火地域 / 現状:賃貸中 (平成 30 年 9 月末退去予定) / 引渡し:現状 /  
借家人賠償責任保険加入要 (指定保険) / 造作工事等の内容により保証金増額の場合あり /  
※設備概要: エレベーター、暗証番号式電子ロック、専用トイレ、ミニキッチン、セコム (要別契約) /  
賃料・共益費・礼金は消費税が別途必要です / 資料と現状が異なる場合は現状を優先します。  
※暴力団排除条例適用物件 ※形態:代理 ※物件コード 460000203-401 (情報更新日 平成 29 年 11 月 17 日)

〈お問合せ先〉

コンサルティングジャパン(株)

名古屋市北区成願寺1丁目6番地

TEL 052-910-3561

平日9時~17時 土日祝日は休業

愛知県知事(4)第19350号