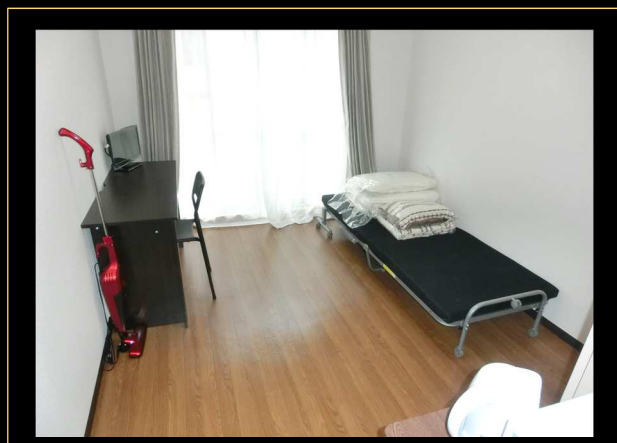
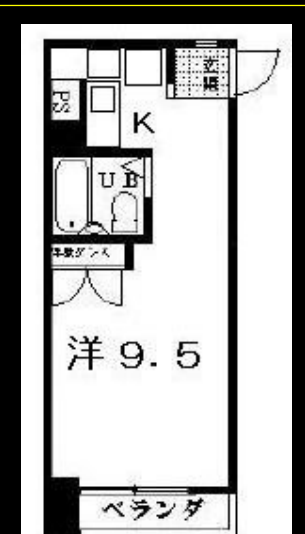


# 駅徒歩圏内 家具家電28点付の収益物件（愛知県一宮市）



## 中古マンション(収益) 価格 488万円

物件種別:中古マンション / 物件名称:セザール一宮 105 号室 /  
所在地:愛知県一宮市大江 3 丁目 9-7 / 最寄駅:JR・名鉄 一宮駅 /  
構造:鉄筋コンクリート造 5 階建 1階部分 / 完成:平成 1 年 9 月 /  
間取り:ワンルーム / 公簿面積:20.15 m<sup>2</sup> / 土地権利:所有権 /  
現状:賃貸中 / 年間賃料等収入: 585,600 円 / 年利回り 12% /  
月額費用:管理費 6,900 円 / 修繕積立金 4,200 円 /  
引渡し:即可 / 利用可能用途:居住用限定(民泊用途は不可) /  
**家具家電 28 点付賃貸中 収益物件**



**コンサルティングジャパン株式会社**  
**TEL 052-910-3561**

電話受付時間 平日 9 時~17 時 土曜日曜日祝日は休業

<http://estate.consulting-jpn.com>

〒462-0021 名古屋市北区成願寺 1 丁目 6 番地  
宅地建物取引業 愛知県知事(4)第 19350 号 / 暴力団排除条例適用物件  
東海不動産公正取引協議会 会員 / 公益社団法人 全日本不動産協会 会員  
※形態:専属専任 / 物件コード 491085103-105 / 情報更新日 平成 31 年 1 月 17 日  
※資料と現状が異なる場合は現状を優先します。