

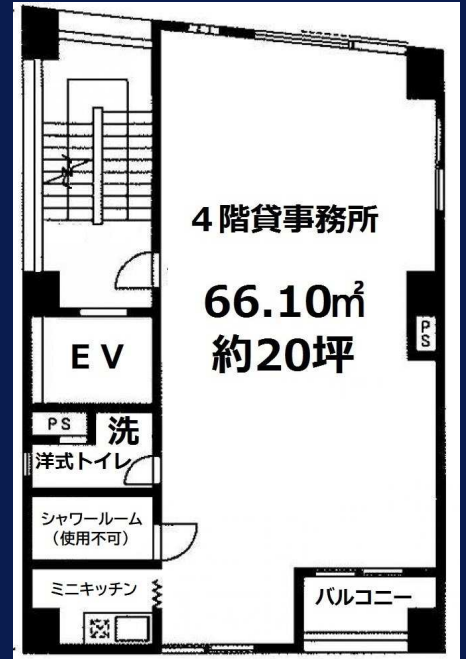
ワンフロアー1戸

貸事務所(店舗相談可)

室内美装済

内見可・即入居可

名古屋市中区丸の内3丁目 3駅利用可 裁判所・合同庁舎・県庁・市役所、徒歩圏内



物件種別: 貸事務所/ 物件名称: ミュゼット丸の内 4階/ 66.10㎡(約20坪)/

所在地: 名古屋市中区丸の内3丁目5-2/ 構造: 鉄筋コンクリート造6階建/ 完成: 1990年(平成2年)8月/

交通: 地下鉄名城線名古屋城駅徒歩4分、地下鉄桜通線久屋大通駅徒歩6分、名鉄瀬戸線東大手駅徒歩12分/

用途地域等: 商業地域、防火地域(集団防火)、都市機能誘導区域、名古屋駅・伏見・栄都市機能誘導地区計画/

賃料: 129,800円/ 共益費 11,000円/ 保証金 2ヶ月、償却なし/ 礼金 2ヶ月/

現状: 空室/ 引渡し: 即可/ 室内内見: 可/ 契約: 普通賃貸借3年、更新2年、更新料 新賃料の0.5ヶ月/

賃貸保証利用要(貸主指定会社)/ 室内設備: エアコン、照明、ミニキッチン、トイレ(洋式)、暗証番号式ドアロック/

共用施設: エレベーター、集合ポスト、自動火災報知装置/ 借家人賠償責任保険の加入を要す/

鍵交換・設定費用 16,500円/ 保証金は非課税、その他は税込表示/※24時間利用可

※店舗利用業種相談可(来店サービス業程度) ※給湯設備はありませんがキッチン付近へミニ温水器の設置は可能

物件の詳細・内見のお申込みは お気軽に下記へお問合せ下さい。

コンサルティングジャパン株式会社

TEL 050-3196-4381

当社物件情報

東京都渋谷区道玄坂二丁目15-1 ノア道玄坂 915 <https://estate.consulting-jpn.com>

宅地建物取引業 東京都知事(1)第109909号 / 電話受付 平日9時~18時 /

主要所属団体: 首都圏不動産公正取引協議会、公益財団法人東日本不動産流通機構、公益社団法人全日本不動産協会
公益社団法人不動産保証協会、東京商工会議所、横浜商工会議所、名古屋商工会議所

取引形態: 貸主代理 / 暴力団排除条例適用物件 / 物件コード 460000201-401 / 有効期限 2024年6月30日

※資料と現状が相違の場合は現状を優先します。 ※早期成約済となる場合もございます。お早目にお問合せ下さい。

